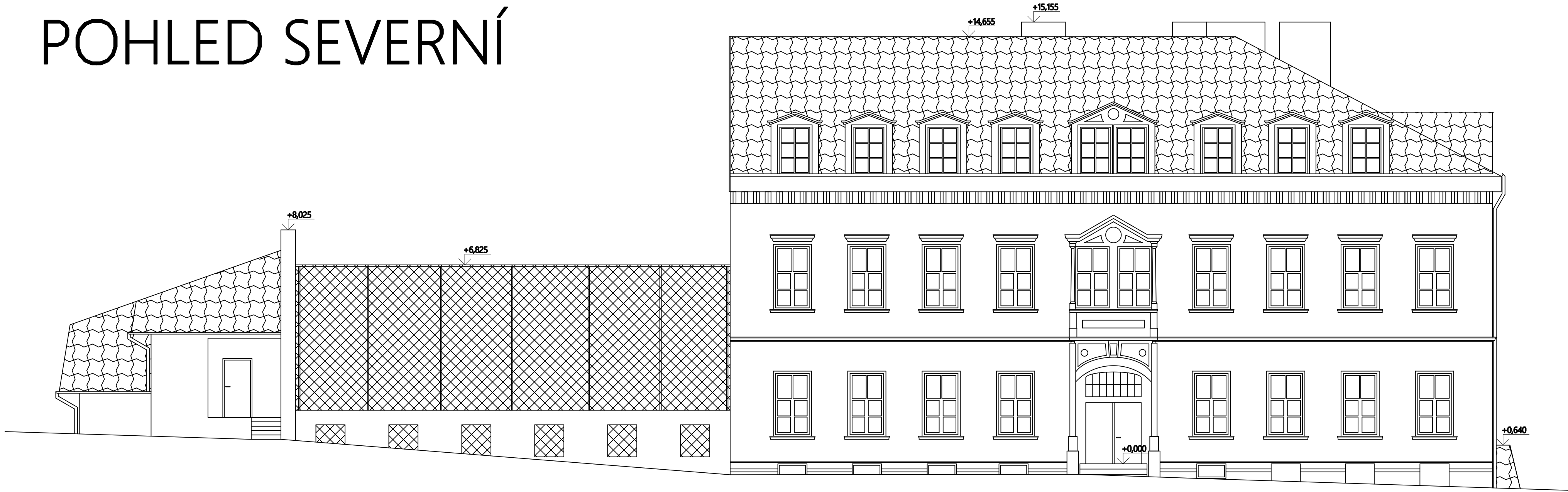
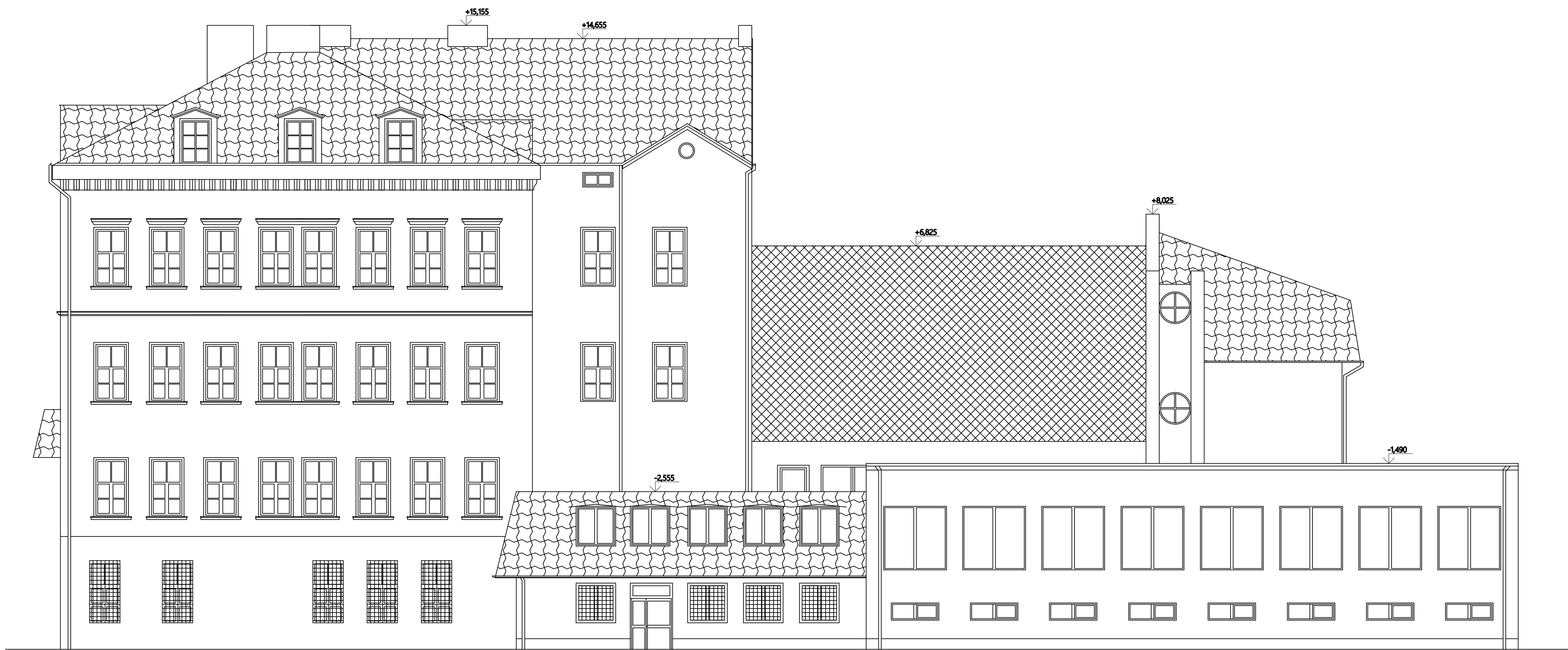


TECHNICKÉ POHLEDY  
ZŠ LIBEREC, OBLAČNÁ

POHLED SEVERNÍ



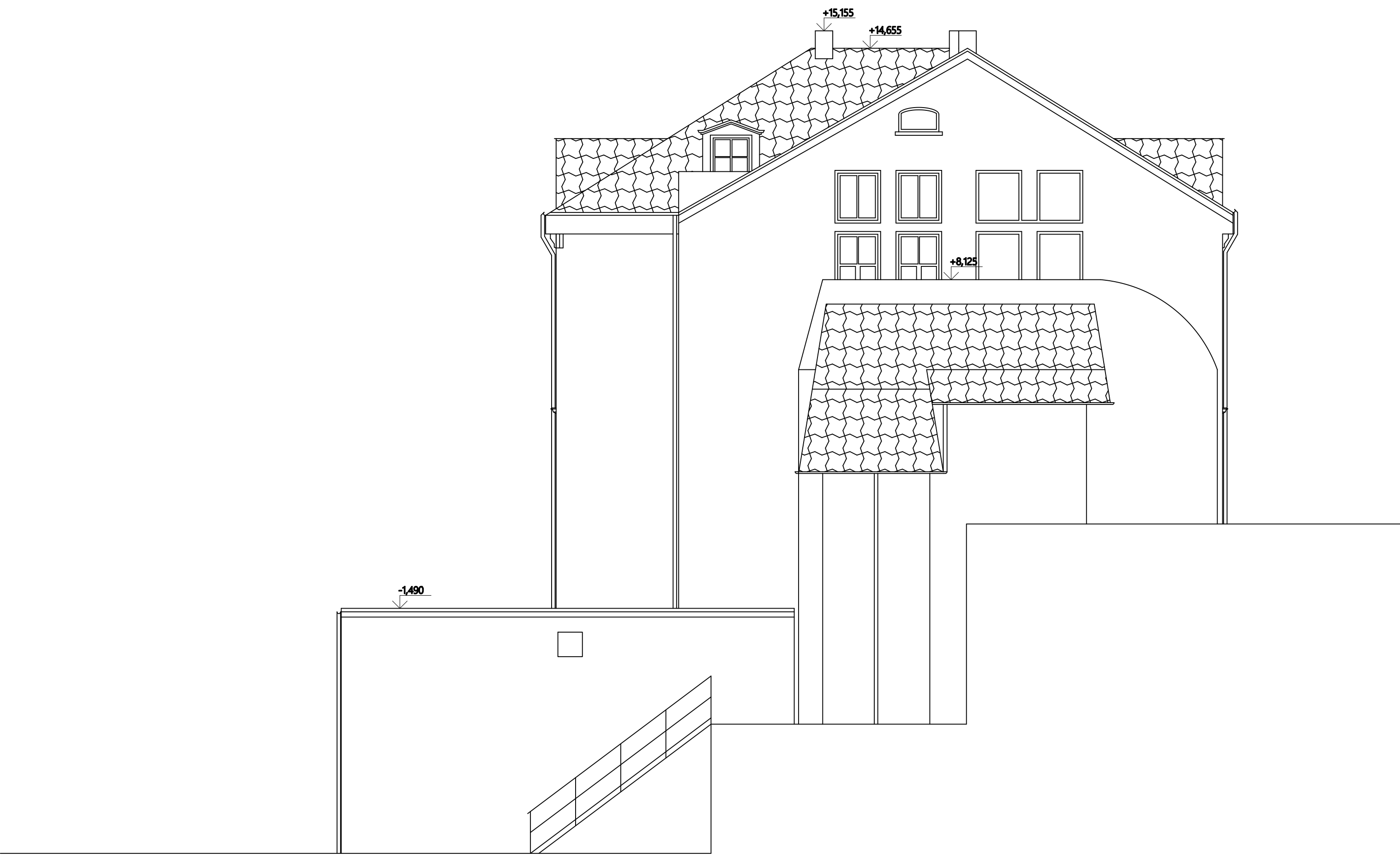
POHLED JIŽNÍ



POHLED ZÁPADNÍ



POHLED VÝCHODNÍ



Vedoucí projektu: Ing. Petr Svoboda	Kontroloval: Michal Štěpán	Vypracoval: Michal Štěpán	3 IČ: 07172508 M. Stavby v.o.s. Jiří Štěpán 218 tel: +420739321800 př: +420739321800 př: m.stavby@seznam.com
Obec: Liberec (563889)	Kat. území: Liberec (680339)	Formát: A1	2x1
Investor: STATUTÁRNÍ MĚSTO LIBEREC, nám. Dr. E. Beneše 1/1, Liberec, 460 01		Měřítko: 1:100	
Altce: ZŠ Liberec, Oblačná - Pasport		Datum: XII/2018	
		Účel: PASPORT	
		Č. základky: 2018104	
		Č. výkresu: D.9	
TECHNICKÉ POHLEDY			